

无刷直流行星齿轮减速电机(内齿圈材质: 金属)

BLDC Planetary Gear Motor (Ring Gear Material: Metal)

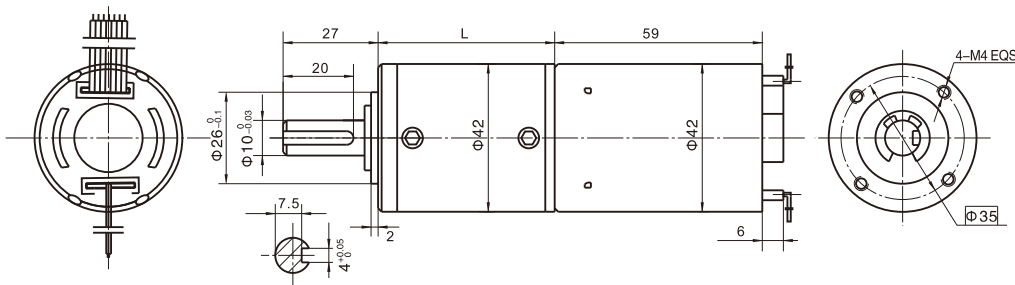
Φ42 行星减速器, 允许转矩范围: 2N.m~20N.m

42JXGT200K/42ZWNP59 42mm OD Planetary Gearbox,
Permissible Load Range: 2N.m~20N.m

无刷直流电动机, 3相10极, 外置驱动器 3 phase 10 poles brushless DC motor, with external driver



● 外形和安装尺寸 Dimensions



● 无刷电动机主要技术参数 Brushless Motor Technical Data

电机型号 TYPE	极数 Number of poles	相数 Number of phase	额定电压 Rated voltage VDC	空载转速 No-load speed r/min	额定转速 Rated speed r/min	额定转矩 Rated torque mN.m	额定电流 Rated current A	输出功率 Output power W
42ZWNP59-2440	10	3	24	4000	3000	68	1.2	21

● 无刷行星齿轮减速电机主要技术参数 Brushless Gear Motor Technical Data

配置42ZWNP59-2440无刷直流电机 (42ZWNP59-2440 BLDC Motor)

减速比	Reduction ratio	4.44	17	22	65	83	106	247	316	403	515
减速级数	Number of gear trains	1	2	2	3	3	3	4	4	4	4
减速器长度(L)	Length(L)	mm	37.5	48.0	48.0	58.3	58.3	58.3	68.6	68.6	68.6
空载转速	No-load speed	r/min	901	235	182	62	48	38	16	13	10
额定转速	Rated speed	r/min	676	176	136	46	36	28	12	9	7
额定转矩	Rated torque	N.m	0.27	0.94	1.2	3.2	4.1	5.3	11	14	18
最大瞬间允许负载 Max. permissible load in a short time	N.m	6	25	25	50	50	50	60	60	60	60

● 接线方式 Wire Diagram

U	V	W	Vcc	Ha	Hb	Hc	GND
灰 Grey	棕 Brown	白 White	红 Red	黄 Yellow	蓝 Blue	绿 Green	黑 Black

26AWG UL1007