

交流单相电动机 Single-Phase AC Motor

60W~90W 交流单相电动机

60W~90W Single-Phase AC Motor

● 型号说明 Indications of The Model Number

举例 (Sample): 90YN60-2F

可选择电机性能: YN单相可逆电机, YY单相异步电机, 输出功率60W~90W

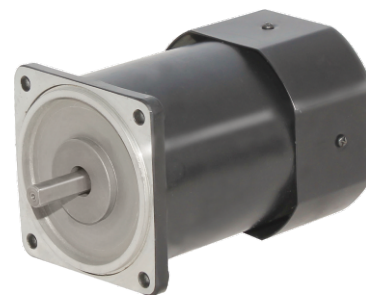
可选择供电电源: 单相230V、220V、110V、100V

可选择附加功能: P-热保护器、T-调速发电机、D-电磁制动器、FA-交流冷却风机、FD-直流冷却风机

AC Reversible Motor, AC Induction Motor, Output Power 60W~90W

Voltage: 230V、220V、110V or 100V AC

Optional Components: P-Thermal Protector, T-Speed Motor, D-Brake, FA- AC Cool Fan, FD- DC Cool Fan



● 交流单相电动机的性能参数 Single-Phase AC Motor Technical Data

电动机型号 TYPE	输出功率 Power W	电压 Voltage V	频率 Frequency Hz	电流 Current A	起动转矩 Starting torque N.m	额定转矩 Rated speed N.m	额定转速 Rated speed r/min	电容 Capacitor μ F/VAC	运转形式 Operating mode	外形尺寸 Dimensions	重量 Weight (kg)
90YY60-1	60	110	50	0.98	0.380	0.441	1300	15/250	连续Cont	图7	2.5
90YN60-1	60	110	50	1.10	0.450	0.441	1300	18/250	定格30min		
90YY60-2	60	220	50	0.54	0.384	0.441	1300	3.5/450	连续Cont		
90YN60-2	60	220	50	0.54	0.384	0.441	1300	3.5/450	连续Cont		
90YN60-2	60	220	50	0.60	0.400	0.441	1300	4.0/450	定格30min		
90YY90-1	90	110	50	1.40	0.50	0.661	1300	20/250	连续Cont	图7	3.5
90YN90-1	90	110	50	1.55	0.58	0.661	1300	25/250	定格30min		
90YY90-2	90	220	50	0.73	0.51	0.661	1300	5.5/450	连续Cont		
90YN90-2	90	220	50	0.73	0.51	0.661	1300	5.5/450	连续Cont		
90YN90-2	90	220	50	0.73	0.60	0.661	1300	6/450	定格30min		

● 外形尺寸 Dimensions

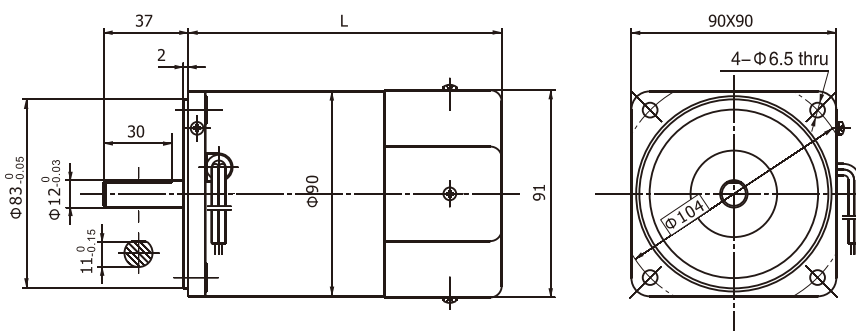


图7 90YN60 (60W) 交流单相电机, 长度L=123mm) 90YN90 (90W) 交流单相电机, 长度L=138mm)

90YN60 (60W), Length=123mm)

90YN90 (90W), Length=138mm)